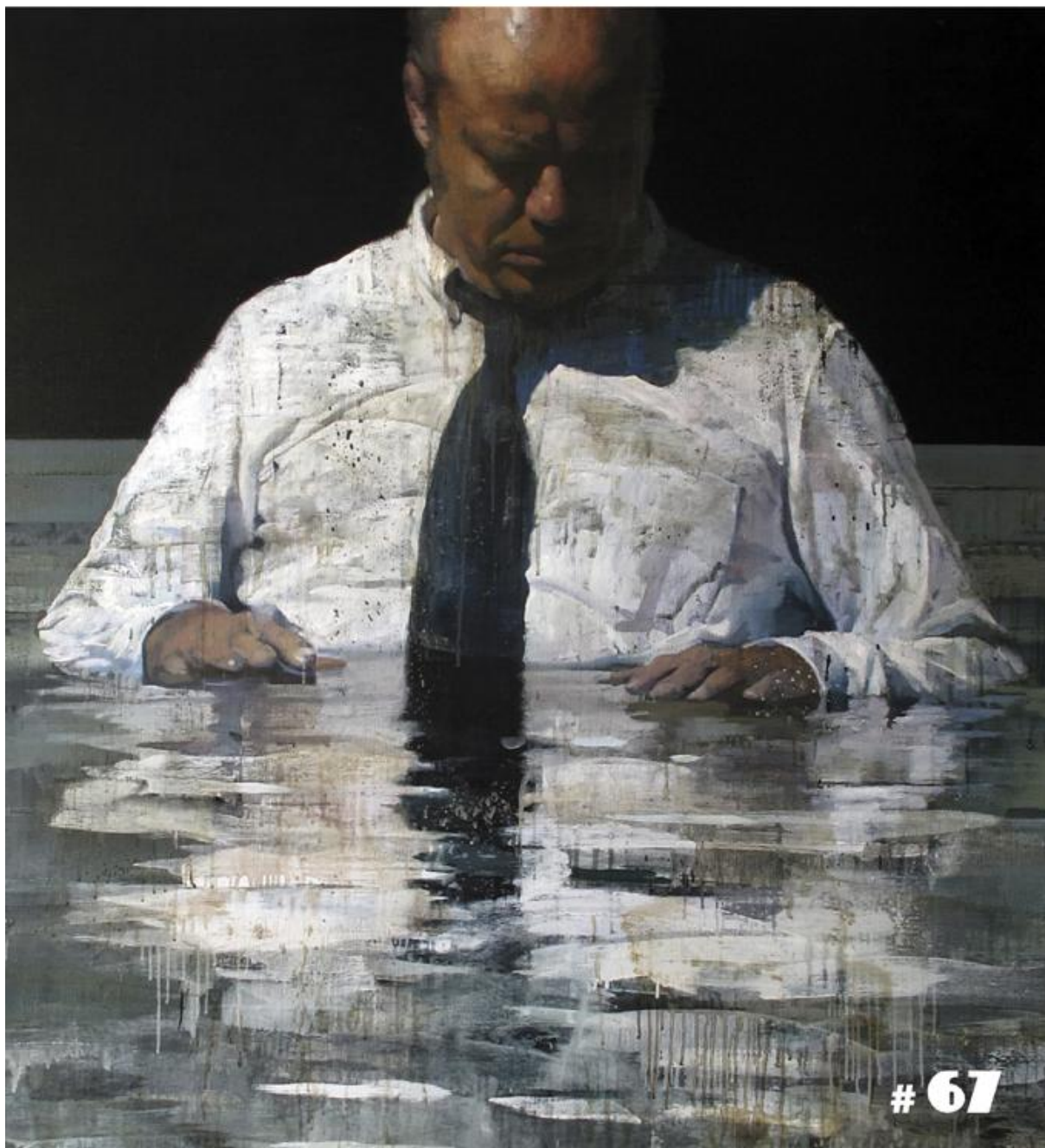


MIROIR DE L'ART

LE MEILLEUR DE L'ART D'AUJOURD'HUI



67



^

Pose héroïque, huile sur toile, 130 x 220 cm, 2015.

Ultra-noir, huile sur toile, 195 x 150 cm, 2015. >

*une mythologie contemporaine
peuplée de personnages
semblant tout droit sortis de quelque polar.*

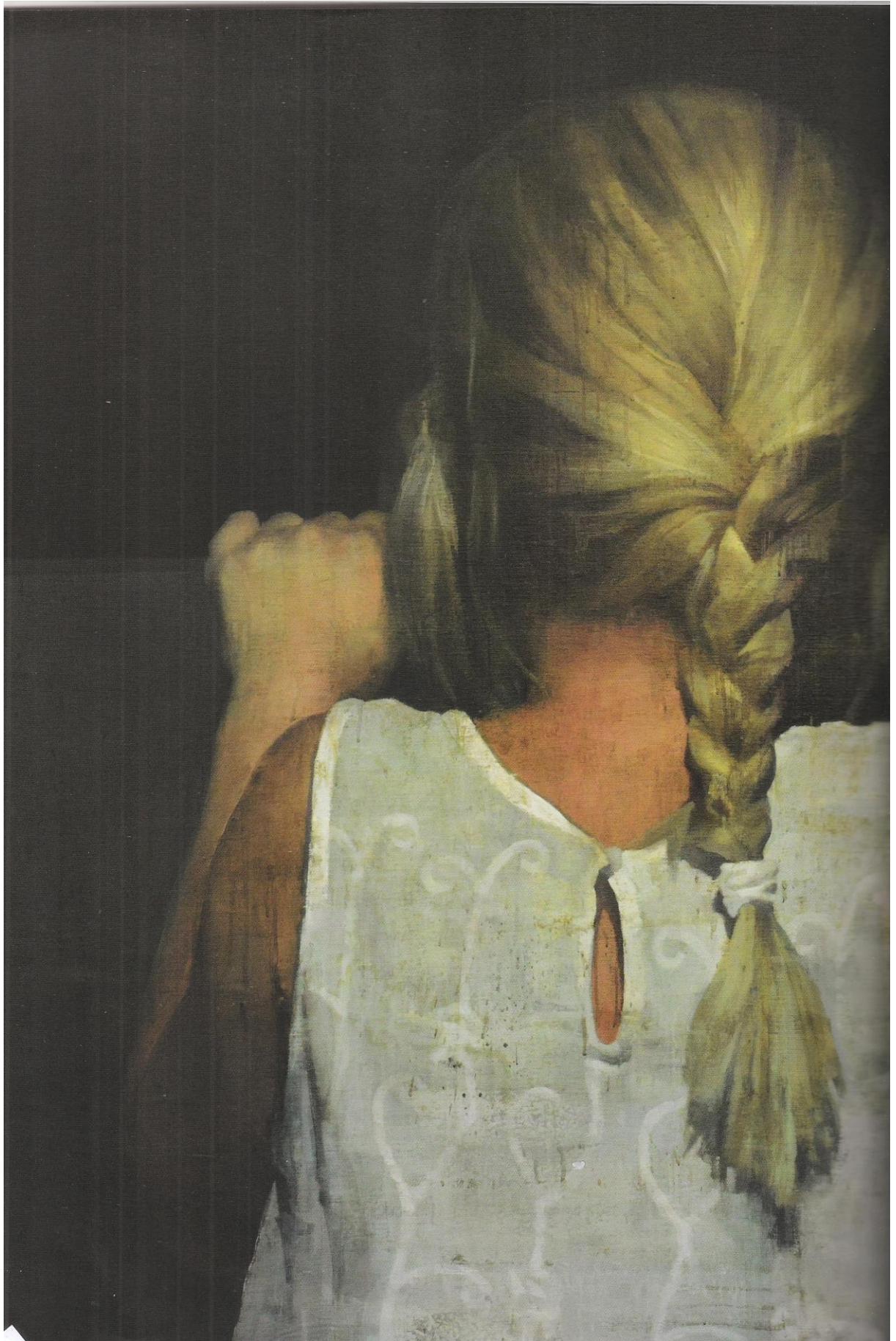
**FRANÇOIS
BARD**

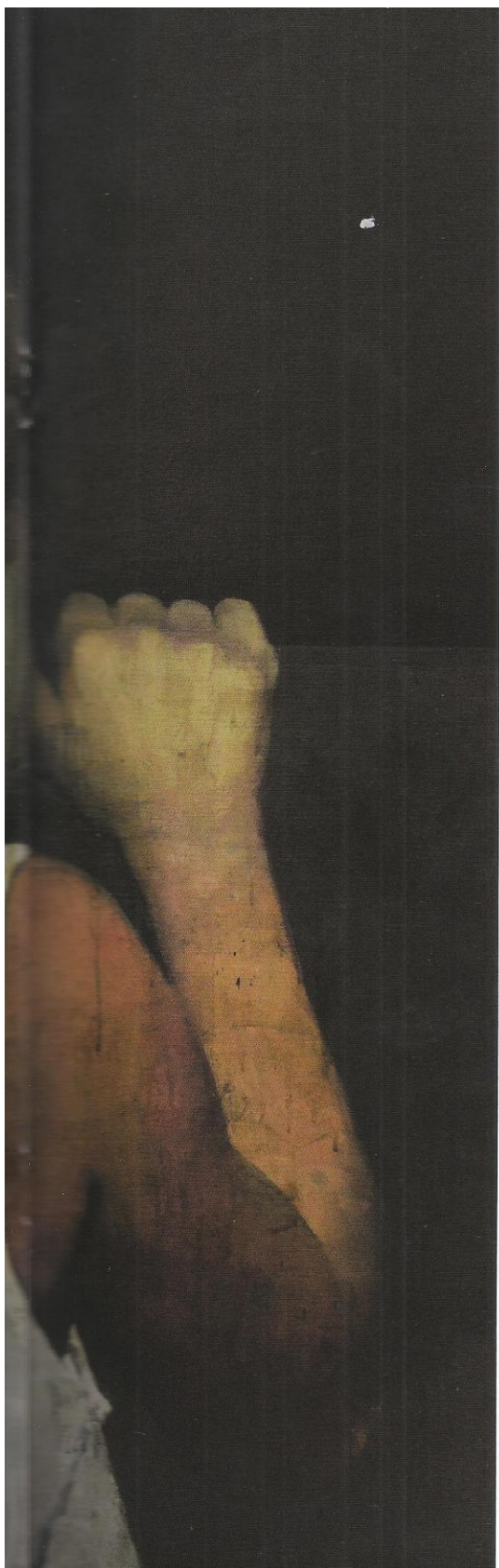
LES INVISIBLES

**Instants singuliers d'existences en marge...**

Cadrage serré, focalisant l'attention sur une partie du corps du personnage, mettant en relief un aspect particulier d'une scène – le visage d'un homme qui en étreint un autre, une fillette vue de dos qui regarde par-dessus ce qui semble être une palissade, un homme en gros plan qui fume avidement un cigare, Un homme en kilt, un type en sweat à capuche, une bourgeoise en robe du soir, un golden boy qui se frotte les mains – la peinture de François Bard impose d'emblée une vision presque clinique d'un instant singulier, nimbé d'une lumière chère

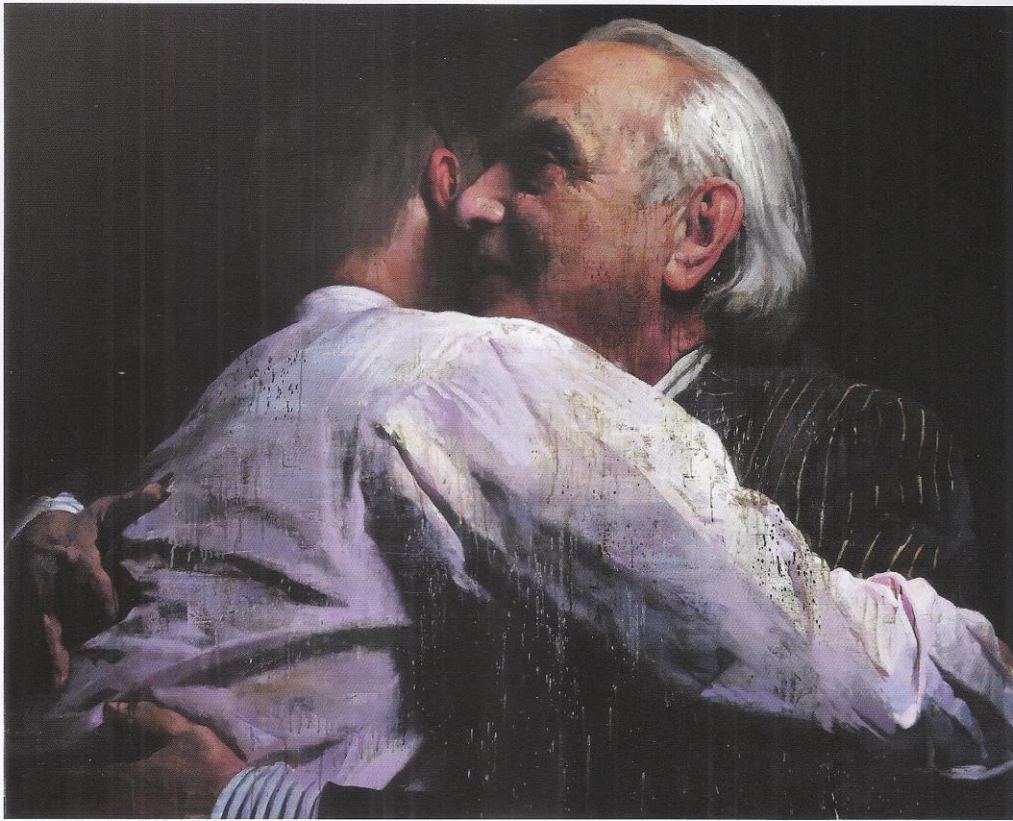
aux amateurs de polar. L'atmosphère est lourde, tenace. Elle imprègne chaque attitude, chaque détail de la toile. L'orage gronde peut-être... Volonté de l'artiste de donner au monde les contours d'un film de David Lynch ou Martin Scorsese... dans chaque image, l'imminence de quelque chose. Menace peut-être. Sous le pinceau de François Bard un moment rare échappé au tumulte d'une vie, interstice sans lumière d'existences en marge, qui n'ont pas beaucoup d'autre échappatoire que la folie ou la mort, semble-t-il.





*Chaque tableau
est un point de suspension,
une histoire qui se prend
en marche et déroule
son fil invisible jusque dans les
méandres de la conscience...*

- ^
*Dealer, huile sur toile,
130 x 122 cm, 2015.*
- <
*L'autre monde,
huile sur toile, 130 x 130 cm, 2015.*



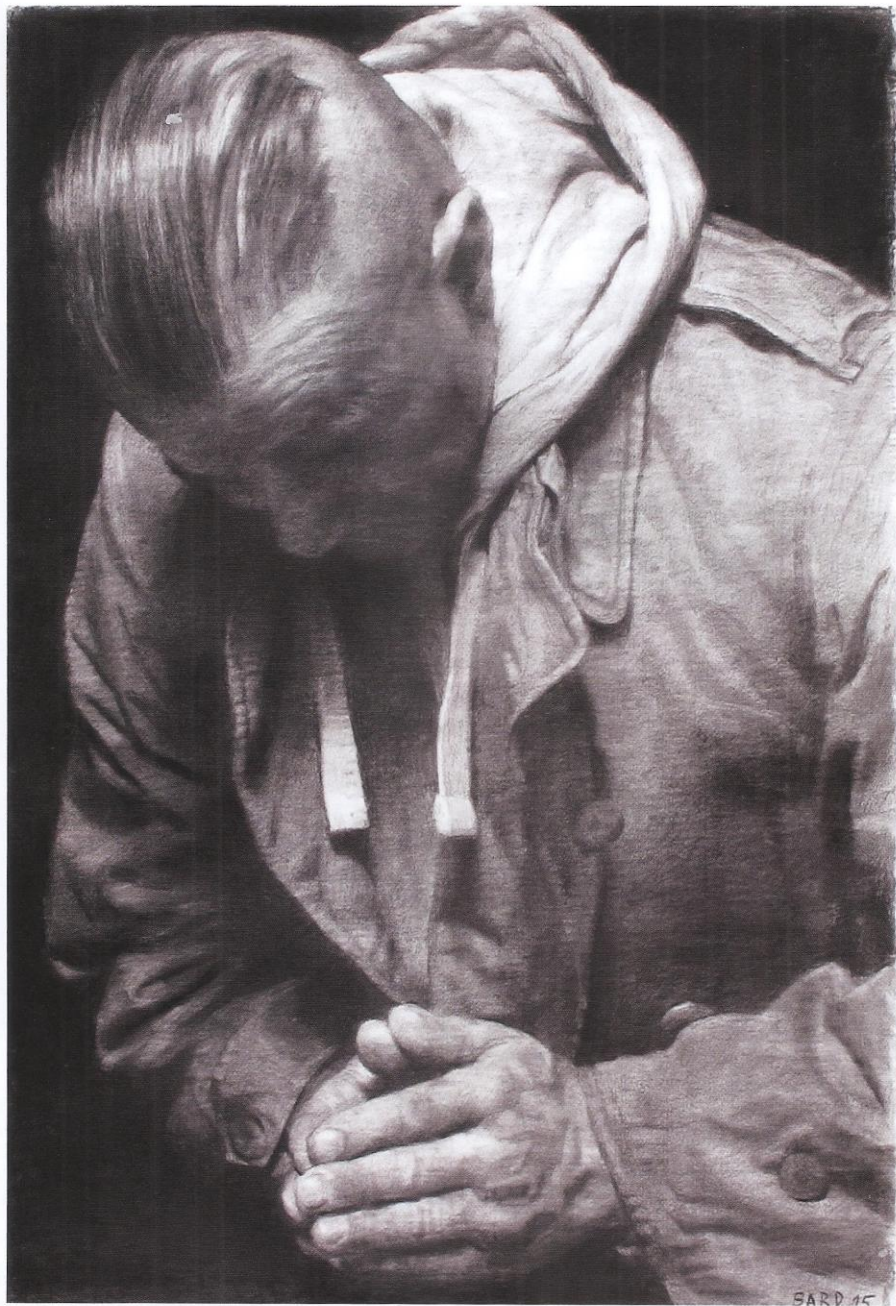
^
Le pacte, huile sur toile, 130 x 160 cm, 2015.
Le serviteur, huile sur toile, 112 x 77 cm, 2015. >

REPÈRES

*François Bard est né en 1959 à Paris.
Diplômé de l'Ecole nationale supérieure des Beaux-Arts
de Paris, ancien pensionnaire de la Casa Velasquez,
il vit et travaille à Paris.*

*Galleries partenaires
Galerie Olivier Waltman, Paris 6e.
Galerie DX, Bordeaux (33).*

*Actualité
Exposition à la galerie Olivier Waltman à Paris
du 26 septembre au 4 novembre 2015.*



L'impression constante que l'artiste cherche à peindre les invisibles, ces êtres que le hasard, les aléas d'une vie, l'hérédité, ont jeté hors du monde – parfois temporairement. Dans chaque tableau François Bard nous met en face d'une humanité semblant surgie de certains films américains. Personnages à la mine sombre, êtres inquiétants, perdus, solitaires... Les gros plans, une lumière diffuse, obscure,

les attitudes de celles et ceux (lui compris) que l'artiste offre à notre regard, tout concourt à insuffler à l'œuvre la poésie si captivante de l'intrigue, du fait divers.

La peinture de François Bard est en vérité la chronique d'un monde tout à la fois réel et fictif. Une vision teintée de réalisme mais revisitée façon polar. Efficace et percutant. < LD